

- Ausstattung Pflegebereiche:**
- Liegen 1,00/2,00m bzw. 0,80/2,00m
 - Rollregal mit 8 Boxen
 - teilweise zusätzl. Wandregal mit Schließfächern, ansonsten nur Schließfach
 - Sanitärzubehör (Beleenspender, Abblabehälter etc.)
 - Hygieneabblabehälter
 - Noi-Telefon
 - teilweise Hebeflur
 - Handwaschbecken, barrierefrei, mit hohem Spiegel
 - WC, barrierefrei, mit Klappbügeln und Rückenlehne, ohne Deckel
 - zusätzl. Wandhalterung neben dem WC-Sitz
 - teilweise Dusche, barrierefrei, mit Klappstuhl und Wandhalterung
 - Schiebetür mit Glasausschnitt

- Ausstattung barrierefreie WCs:**
- Sanitärzubehör (Beleenspender, Abblabehälter etc.)
 - Hygieneabblabehälter
 - 2 Notrufleinen mit Signal im Flur (optisch + akustisch)
 - Handwaschbecken, barrierefrei, mit hohem Spiegel
 - WC, barrierefrei, mit Klappbügeln und Rückenlehne, ohne Deckel
 - mit beidseitiger Spülauflösung und Papierrollenhalter
 - zgl. Drückergarnitur
 - Kleiderhaken
 - Schiebetür
- Ausstattung Pflegebereich /barrierefreies WC:**
- Wischtaustattung (s.o.)

Abkürzungen:

- LRH Lichte Raumhöhe
- BRH Brusthöhe
- UZ Unterzug
- AD abgetragene Decke
- HK Heizkörper
- NR Notrufleine / Notrufsignal
- Tei Teil / Telefon
- WR Wandregal
- RR Rollregal
- V Ventilator

Belegungsfläche für Rollstuhlfahrer
gen. DIN 18040-1, z.B.
mind. 1,50m / 1,50m vor Sanitärgegenständen
mind. 0,70m / 0,90m neben WCs, idealerweise beidseitig

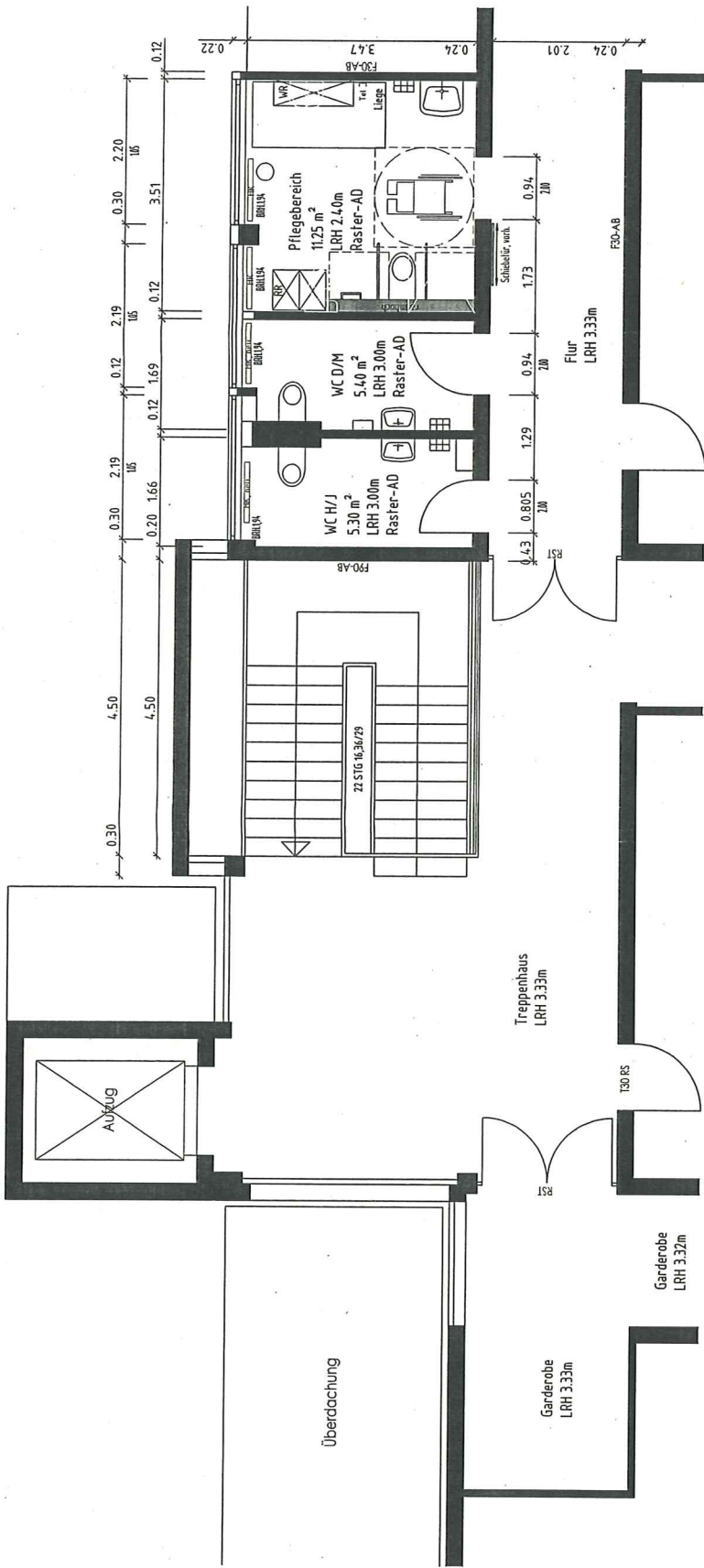
vorf. Wandqualitäten gem. der Angaben
aus dem Brandschutzkonzept 2003

- Wände, vorhanden
- massive Wände, neu
- Trockenbauwände, neu
- Abbruch

Lehrwerkstatt

LVR Lehrerbildung Qualitätsmanagement Qualität für Menschen		Projektleitung LVR-Fachbereich Gebäude- und Liegenschaftsmanagement Qualitätsmanagement	Projektleitung LVR-Fachbereich Gebäude- und Liegenschaftsmanagement Qualitätsmanagement
Projektleitung LVR-Fachbereich Gebäude- und Liegenschaftsmanagement Qualitätsmanagement	Projektleitung LVR-Fachbereich Gebäude- und Liegenschaftsmanagement Qualitätsmanagement	Projektleitung LVR-Fachbereich Gebäude- und Liegenschaftsmanagement Qualitätsmanagement	Projektleitung LVR-Fachbereich Gebäude- und Liegenschaftsmanagement Qualitätsmanagement
Projektleitung LVR-Fachbereich Gebäude- und Liegenschaftsmanagement Qualitätsmanagement	Projektleitung LVR-Fachbereich Gebäude- und Liegenschaftsmanagement Qualitätsmanagement	Projektleitung LVR-Fachbereich Gebäude- und Liegenschaftsmanagement Qualitätsmanagement	Projektleitung LVR-Fachbereich Gebäude- und Liegenschaftsmanagement Qualitätsmanagement
Projektleitung LVR-Fachbereich Gebäude- und Liegenschaftsmanagement Qualitätsmanagement	Projektleitung LVR-Fachbereich Gebäude- und Liegenschaftsmanagement Qualitätsmanagement	Projektleitung LVR-Fachbereich Gebäude- und Liegenschaftsmanagement Qualitätsmanagement	Projektleitung LVR-Fachbereich Gebäude- und Liegenschaftsmanagement Qualitätsmanagement

Format: A2 (420/594)



Neue Schule: Obergeschoss

LVR <small>LVR-Verbundbereich Qualität für Menschheit</small>		<small>Übertragene Bereiche</small> LVR-Förderliche, Förderliche-Förderung, Mischbereich 1, 2, 3, 3.33, 3.33		<small>Deckenart</small> US
<small>Maßstab</small> 1:50		<small>Maßstab</small> 1:50		<small>Objekt</small> CS20171
<small>Projekt</small> 14.03.21		<small>Projekt</small> 14.03.21		<small>Objekt</small> CS20171
<small>Architekt</small> 14.03.21		<small>Architekt</small> 14.03.21		<small>Objekt</small> CS20171
<small>Architekt</small> 14.03.21		<small>Architekt</small> 14.03.21		<small>Objekt</small> CS20171

	Wände, vorhanden
	massive Wände, neu
	Trockenbauwände, neu
	Abbruch

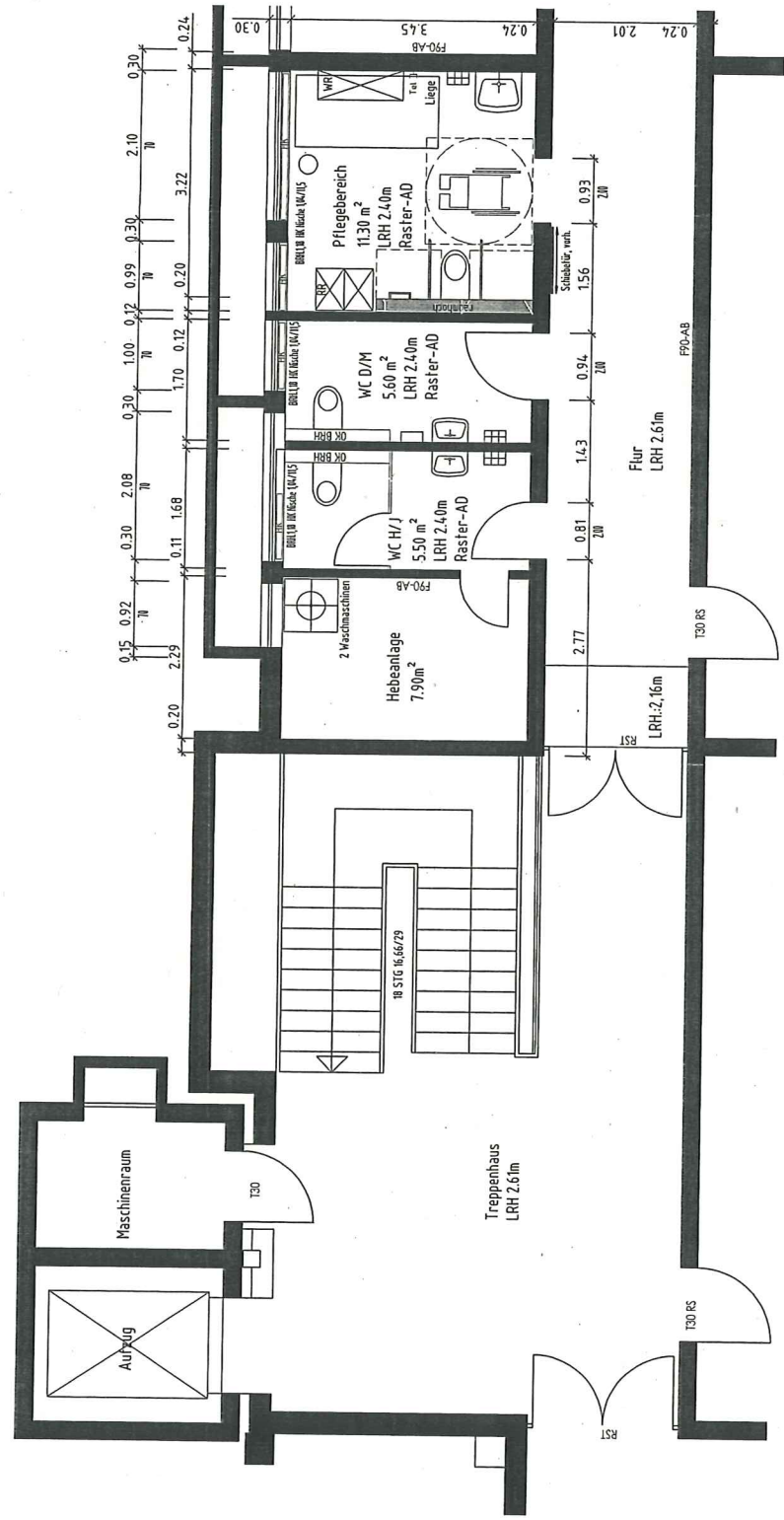
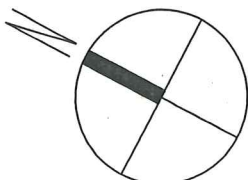
Abkürzungen:

LRH	Lichte Raumhöhe
BRH	Bürostuhlhöhe
UZ	Unterzug
AD	abgehängte Decke
HK	Heizkörper
NR	Notrufleine / Notrufsignal
NR	Not-Telefon
WR	Wandregal
RR	Rollregal
V	Ventilator

Bewegungsfläche für Rollstuhlfahrer
gem. DIN 18040-1, z.B.
mind. 1,50m / 1,50m vor Sanitärgegenständen
mind. 0,70m / 0,90m neben WCs, icsiedenweise beidseitig

- Ausstattung Pflegebereiche:
- Liegen 1,00/2,00m bzw. 0,80/2,00m
 - Rollregal mit 8 Boxen
 - teilweise zusätzl. Wandregal mit Schließfachern, ansonsten nur Schließfach
 - Sanitärzubehör (Seilenspender, Abfallbehälter etc.)
 - Hygieneabfallbehälter
 - Not-Telefon
 - Handwaschbecken, barrierefrei, mit hohem Spiegel
 - WC, barrierefrei, mit Klappbügel und Rückenlehne, ohne Deckel
 - zusätzl. Wandhalterung neben dem WC-Sitz
 - teilweise Dusche, barrierefrei, mit Klappstuhl und Wandhalterung
 - Schiebetür mit Glasschnitt

- Ausstattung barrierefreie WCs:
- Sanitärzubehör (Seilenspender, Abfallbehälter etc.)
 - Hygieneabfallbehälter
 - 2 Notrufleinen mit Signal im Flur (optisch + akustisch)
 - Handwaschbecken, barrierefrei, mit hohem Spiegel
 - WC, barrierefrei, mit Klappbügel und Rückenlehne, ohne Deckel
 - mit beidseitiger Spülkassette und Papierhalter
 - zgl. Drückergarnitur
 - Kleiderkasten
 - Schiebetür
- Ausstattung Pflegebereich / barrierefreies WC:
- Mischraumausstattung (s.o.)



- Ausstattung Pflegebereiche:**
- Liegen 1,00/2,00m bzw. 0,80/2,00m
 - Rollregal mit 8 Boxen
 - teilweise zusätzl. Wandregal mit Schließflächen, ansonsten nur Schließfach
 - Sanitärzubehör (Seitenspender, Abfallbehälter etc.)
 - Hygieneabfallbehälter
 - Not-Telefon
 - teilweise Hebefilter
 - Handwaschbecken, barrierefrei, mit hohem Spiegel
 - WC, barrierefrei, mit Klappbügel und Rückenlehne, ohne Deckel
 - zusätzl. Wandschale neben dem WC-Sitz
 - teilweise Dusche, barrierefrei, mit Klappstuhl und Wandschalterung
 - Schiebetür mit Glasausschnitt

- Ausstattung barrierefreie WCs:**
- Sanitärzubehör (Seitenspender, Abfallbehälter etc.)
 - Hygieneabfallbehälter
 - 2 Notruflinien mit Signal im Flur (optisch + akustisch)
 - Handwaschbecken, barrierefrei, mit hohem Spiegel
 - WC, barrierefrei, mit Klappbügel und Rückenlehne, ohne Deckel
 - mit beidseitiger Spülauflösung und Papierrollenhalter
 - zuzgl. Drückergarnitur
 - Kleiderhaken
 - Schiebetür
- Ausstattung Pflegebereich (barrierefreies WC):**
- Mischsanitierung (s.o.)

Abkürzungen:

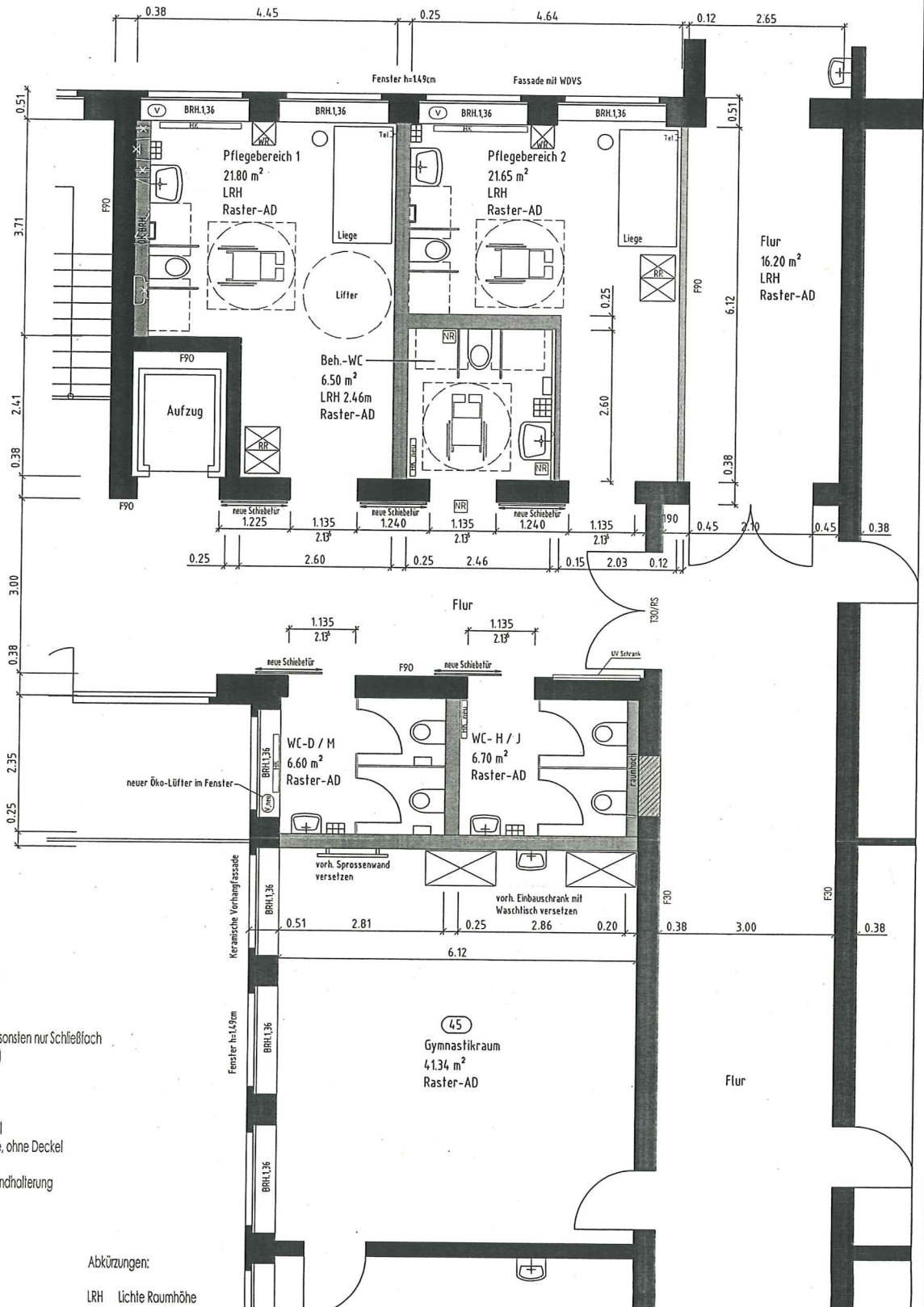
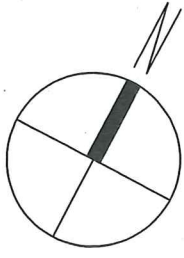
- LRH - Lichte Raumhöhe
- RRH - Rüstungshöhe
- UZ - Unterzug
- AD - abgehängte Decke
- HK - Heizkörper
- NR - Notrufline / Notrufsignal
- Tel - Not-Telefon
- WR - Wandregal
- RR - Rollregal
- V - Ventilator

Bewegungsfläche für Rollstuhlfahrer
gem. DIN 18040-1, z.B.
mind. 1,30m / 1,50m vor Sanitärgegenständen
mind. 0,70m / 0,90m neben WCs, ideenweise beidseitig

- Wände, vorhanden
- massive Wände, neu
- Trockenbauwände, neu
- Abbruch

Neue Schule: Kellergeschoss

LVR LVR-Fachbereich Gebäude- und Innengestaltungsmannschaft Qualität für Planung		Vorfall-Gepl. Nr. LVR-Fachschule (aus- und ab- für S. Lehren, Medizintechnik, 3.3253/Doben)	Baujahr 1990	Projekt Ebnhof	Auftraggeber Kreisverwaltung
Bauwerks-Nr. 465	Nachweise HO 7/19	Bauweise GEG 1/21	Projekt-Nr. 120	Plan-Nr. Ebnhof	Auftraggeber Kreisverwaltung
Auftraggeber Kreisverwaltung	Auftraggeber Kreisverwaltung	Auftraggeber Kreisverwaltung	Auftraggeber Kreisverwaltung	Auftraggeber Kreisverwaltung	Auftraggeber Kreisverwaltung



- Ausstattung Pflegebereiche:**
- Liegen 1,00/2,00m bzw. 0,80/2,00m
 - Rollregal mit 8 Boxen
 - Teilweise zusätzl. Wandregal mit Schließfächern, ansonsten nur Schließfach
 - Sanitärzubehör (Seifenspender, Abfallbehälter etc.)
 - Hygieneabfallbehälter
 - Not-Telefon
 - Teilweise Hebelstift
 - Handwaschbecken, barrierefrei, mit hohem Spiegel
 - WC, barrierefrei, mit Klappbügel und Rückenlehne, ohne Deckel
 - zusätzl. Wandhalterung neben dem WC-Sitz
 - Teilweise Dusche, barrierefrei, mit Klappsitz und Wandhalterung
 - Schiebetür mit Glasschnitt

- Ausstattung barrierefreie WCs:**
- Sanitärzubehör (Seifenspender, Abfallbehälter etc.)
 - Hygieneabfallbehälter
 - 2 Notrufleinen mit Signal im Flur (optisch + akustisch)
 - Handwaschbecken, barrierefrei, mit hohem Spiegel
 - WC, barrierefrei, mit Klappbügel und Rückenlehne, ohne Deckel
 - mit beidseitiger Spülauflösung und Papierrollenhalter
 - zgl. Drückergarnitur
 - Kleiderhaken
 - Schiebetür

- Ausstattung Pflegebereich /barrierefreies WC:**
- Mischausstattung (s.o.)

- Abkürzungen:**
- LRH Lichte Raumhöhe
 - BRH Brüstungshöhe
 - UZ Unterzug
 - AD abgehängte Decke
 - HK Heizkörper
 - NR Notrufleine / Notrufsignal
 - Tel Not-Telefon
 - WR Wandregal
 - RR Rollregal
 - V Ventilator



Bewegungsfläche für Rollstuhlfahrer gem. DIN 18040-1, z.B. mind. 1,50m / 1,50m vor Sanitärgegenständen mind. 0,70m / 0,90m neben WCs, idealerweise beidseitig

- Wände, vorhanden
- massive Wände, neu
- Abbruch

Alte Schule: Obergeschoss

LVR LVR-Fachbereich Qualitäts für Menschen Gebäude- und Lebensqualitätsmanagement		Details / Spezies: LVR-Förderstätte Louise-Braße FS Sehen Mischkategorie 1-3, 22333 Dören		Zeichnungs-Nr.: 455 Maßstab: HO1:471518	
Entwurf: Sanierung der Pflegebereiche Flur Alte Schule - Obergeschoss		Inhalt: TSO Plan Entwurf		Datum/Projekt-Nr.: GSGR0721 Version: 1.0	
Architekturbüro: Richter 63238 K		Nachzug / Vorgezeichnet: Wienel / Richter 21.03.2011 03.03.2011		Verantwortlich: Anja Langenhardt Utzel	
Format: A2 (594/420)		CAD-System: Nemetschek/Arco CAD 2007			

